



Financováno
Evropskou unií
NextGenerationEU



NÁRODNÍ
PLÁN OBNOVY

Školení energetických poradců a manažerů

Tento projekt je financován Evropskou unií v rámci Národního plánu obnovy.

Podpora vzdělávání a zvyšování odborných kompetencí energetických poradců a manažerů poskytujících poradenské služby v oblasti energetiky, klimatu a renovací budov.

Ministerstvo životního prostředí



STÁTNÍ FOND
ŽIVOTNÍHO PROSTŘEDÍ
ČESKÉ REPUBLIKY



ŠKOLENÍ ENERGETICKÝCH PORADCŮ A MANAŽERŮ



Podpora vzdělávání a zvyšování odborných kompetencí energetických poradců a manažerů poskytujících poradenské služby v oblasti energetiky, klimatu a renovací budov.

Tento projekt je financován Evropskou unií v rámci Národního plánu obnovy.



Financováno
Evropskou unií
NextGenerationEU



NÁRODNÍ
PLÁN OBNOVY

Ministerstvo životního prostředí



STÁTNÍ FOND
ŽIVOTNÍHO PROSTŘEDÍ
ČESKÉ REPUBLIKY



Kolektiv autorů ČFA UFAE

Školitel: Česká fotovoltaická asociace, Ústav Fotovoltaiky a Elektromobility, z.ú.

Kurz ENERGETICKÝ PORADCE



Tento projekt je financován Evropskou unií v rámci Národního plánu obnovy.

Kurz Energetický poradce

- Kombinovaný způsob výuky
- ON-LINE výuka (pro všechny)
- PREZENČNÍ výuka (po skupinách a podle lokalit)

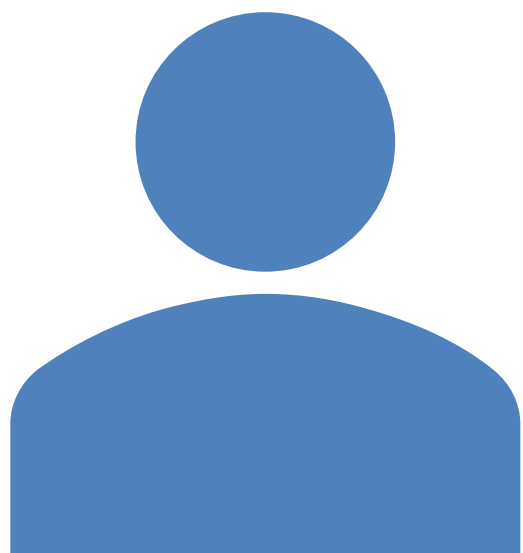
- Kurz se zaměřuje na zvyšování odborných kompetencí osob poskytujících základní poradenské služby v oblasti energetiky, elektrotechniky, klimatu a renovací budov, primárně pro domácnosti. Cílem je zvýšit odbornost, kvalitu a dostupnost těchto služeb, urychlit renovaci budov a být schopen řešit rizika spojená s energetickou chudobou.



Ministerstvo životního prostředí



Tento projekt je financován Evropskou unií v rámci Národního plánu obnovy.



Lektoři a garanti kurzu

- Ing. Petr Maule, LL.M., MBA
- Ing. Milan Hošek
- Doc. Ing. Jiří Vaněk, Ph.D.
- Ing. Milan Bělík, Ph.D.
- Ing. Hynek Beran
- JUDr. PhDr. Petr Maule, MBA
- Mgr. & Mgr. Milan Severa
- Mgr. Šárka Kuthanová

Čím budete po absolvování kurzu

Registrační portálu SFŽP ČR k poskytování poradenství od roku 2025. Portál je určen pro registraci školitelů, poradců a proškolených osob zapojených do systému odborného poradenství.

<https://poradci2025.sfzp.cz/>



EKIS

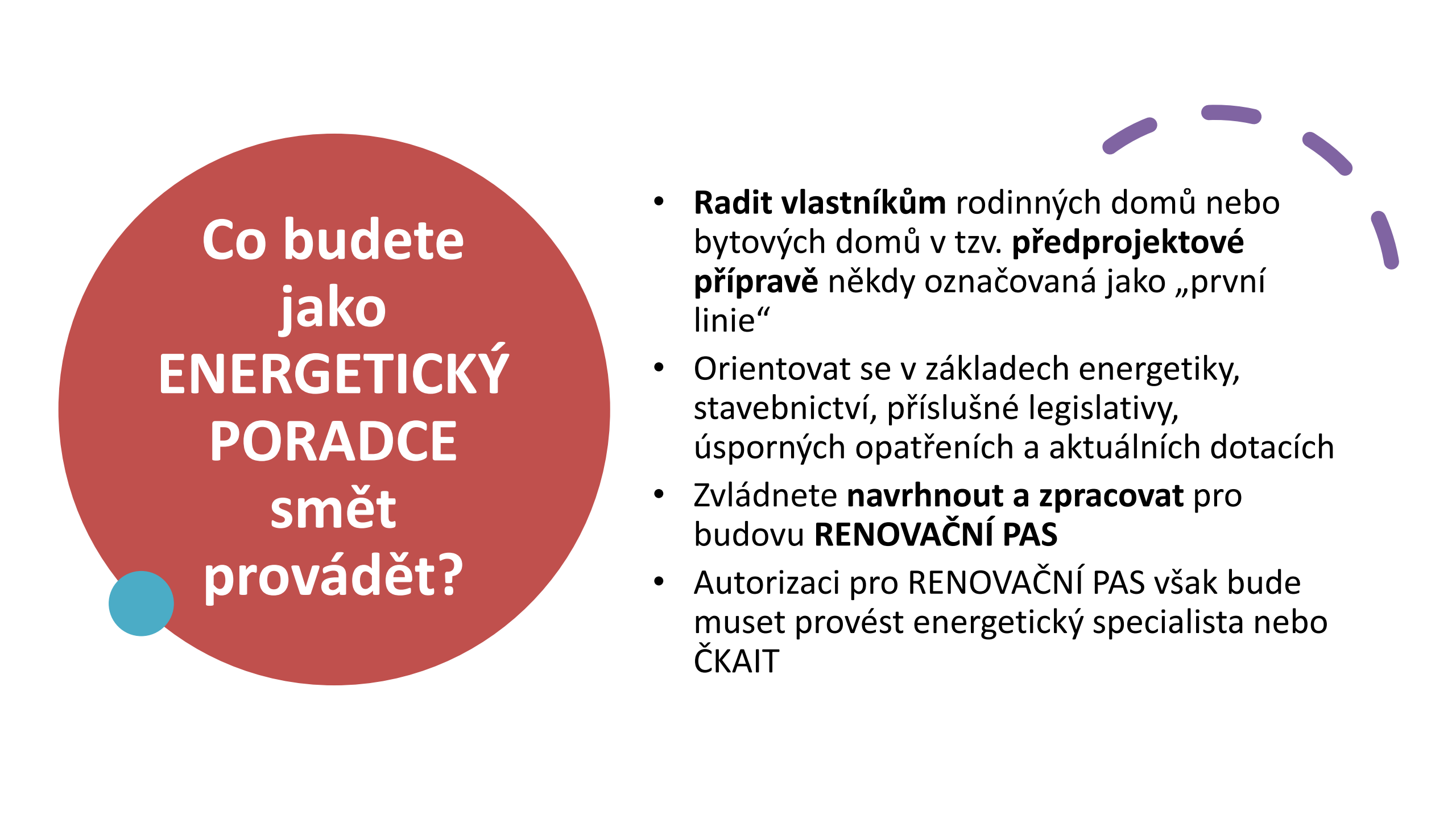
enkoMAS

Energetické konzultační
a informační středisko




HISTORIE

BUDOUCNOST




Co budete
jako
**ENERGETICKÝ
PORADCE**
smět
provádět?

- **Radit vlastníkům** rodinných domů nebo bytových domů v tzv. **předprojektové přípravě** někdy označovaná jako „první linie“
- Orientovat se v základech energetiky, stavebnictví, příslušné legislativy, úsporných opatřeních a aktuálních dotacích
- Zvládnete **navrhnout a zpracovat** pro budovu **RENOVAČNÍ PAS**
- Autorizaci pro **RENOVAČNÍ PAS** však bude muset provést energetický specialista nebo ČKAIT

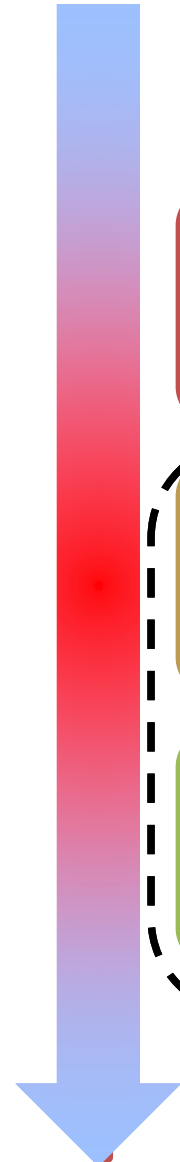


Co pro
úspěšné
zakončení
mohu
udělat?

- 
- Účastnit se celého kurzu ENERGETICKÝ PORADCE kombinovanou formou
 - **Využít samostudia v případě nemoci, nemožnosti se účastnit (absence)**
 - Absolvovat závěrečnou zkoušku na **70 % bodů**

Základní struktura kurzu

START




CÍL

5denní on-line studium

5denní prezenční studium

Závěrečná zkouška



I. Orientace v aktuální základní legislativě, státních koncepčních a strategických dokumentech a povinnostech z nich vyplývajících

Úvod do kurzu

Povolovací proces a podmínky realizace úsporných opatření dle zákona č. 283/2021 Sb., stavební zákon, a vyhlášky č. 146/2024 Sb., vyhláška o požadavcích na výstavbu,

Ochrana spotřebitele v rámci zákona č. 634/1992 Sb.

Výroba elektrické energie, sdílení elektřiny apod. dle zákona č. 458/2000 Sb., energetický zákon,

Energetická náročnost budov a PENB dle zákona č. 406/2000 Sb., o hospodaření energií, a vyhlášky č. 264/2020 Sb. o energetické náročnosti budov,

Výměna zdroje vytápění a povinnosti vyplývající ze zákona č. 201/2012 Sb., o ochraně ovzduší,

Základní souvislosti rozúčtování energie domácnostem v rámci vyhlášky č. 207/2021 Sb., o vyúčtování dodávek a souvisejících služeb v energetických odvětvích,

Základní souvislosti vyhlášky č. 138/2024 Sb., novelizace vyhlášky č. 359/2020 Sb., o měření elektřiny,

Základní souvislosti vyhlášky č. 156/2024 Sb., novelizace vyhlášky č. 408/2015 Sb., o pravidlech trhu s elektřinou.

Aktualizace státní energetické koncepce (ASEK)

Energetická bezpečnost České republiky

Kybernetická bezpečnost energetických zařízení

18. - 19.5.2026

II. Technické řešení energeticky úsporných a adaptačních opatření a OZE, včetně energetických optimalizací u renovací a novostaveb rodinných a bytových domů a památkově chráněných objektů



Fungování nemovitosti z hlediska efektivního a ekonomického provozu z pohledu spotřeby energií,

Základní posouzení stavebně-technického stavu budovy,
Praktické informace o tom, jak jednoduše šetřit energií (uživatelské chování),

Základní požadavky na stavby a jejich změny,

Základní znalosti v oblasti parametrů kvality vnitřního prostředí,
problematika přehřívání budov,

Principy renovace památkově chráněných a architektonicky cenných budov,

Podmínky návrhu jednotlivých energeticky úsporných opatření:

- o Ekonomické souvislosti realizace všech opatření (investiční náklady, úspora provozních nákladů, údržba apod.),
- o Zateplení jednotlivých částí obálky budovy včetně jejich tepelně-vlhkostního posouzení a výměna výplní otvorů,
- o Řešení rozhodujících stavebních detailů obálky budovy,
- o Principy dimenzování a provozní souvislosti větrání budovy včetně systémů řízeného větrání se zpětným získáváním tepla,
- o Principy dimenzování a provozní souvislosti jednotlivých zdrojů tepla, otopných soustav a systémů přípravy teplé vody s důrazem na bezemisní zdroje,
- o Principy dimenzování a provozní souvislosti ostatních technických systémů budovy – především systému chlazení, stínění, osvětlení, inteligentní domácnost apod.
- o Principy dimenzování a provozní souvislosti instalace fotovoltaického systému včetně bateriového úložiště,
- o Principy řízení a regulace otopných soustav a jejich termo-hydraulické vyvážení, regulace systémů nuceného větrání apod.
- o Úsporná opatření spotřeby studené a teplé vody, principy dimenzování a provozní souvislosti využití dešťové vody, používání perlátorů a úsporných sprchových hlavic, digitální monitoring spotřeby energií a vody apod.
- o Adaptační opatření jako jsou vegetační střechy, výsadba stromů a keřů kolem domu.

19. - 20.5.2026

III. Trh s energiemi a související obchodní činnosti



Orgány státní správy a jejich kompetence v této oblasti včetně kontrolních orgánů a jejich kompetencí,
Organizace trhu s energiemi, účastníci trhu a jejich role,
Principy tvorby cen energií a principy fungování dodavatelsko-odběratelských vztahů,
Práva spotřebitelů v oblasti využívání energií,
Základní typy smluv mezi účastníky energetického trhu a jejich obsahové náležitosti,
Náležitosti a termíny vyúčtování dodávek jednotlivých druhů energií a jejich služeb, faktury,
Řešení reklamací a sporů.
Řešení sporů v ČFA, aktivní zapojování asociace a ochrana konečného spotřebitele, určení správné právní cesty pro nalezení objektivnosti a pravdy při aplikaci smluv o dílo v praxi, vliv praktických předchozích zkušeností na rozhodování a doporučení správné cesty

IV. Využití různých forem energie, možnosti využití obnovitelných zdrojů energie, přednosti jednotlivých druhů energie vzhledem k potřebám



Jednotlivé formy energie vzhledem k potřebám domácností a jejich výhody/nevýhody,
Možnosti dodávek jednotlivých druhů energií a základní souvislosti,
Zásady kombinací OZE s potřebami domácnosti, základní souvislosti, vhodnost a využitelnost FVE pro chod domácnosti,
Základní parametry pro návrh FVE a souvislosti s ostatními opatřeními,
Základní souvislosti pro přechod mezi zdroji, dimenzování zdrojů a jejich propojení,
Využitelnost tepelných čerpadel a FVE pro vytápění/chlazení,
Ekonomika provozu různých zdrojů energie, jejich životnost a návratnost při změně zdroje – porovnání investičních a provozních nákladů jednotlivých technologií, schopnost vysvětlit výhody v dlouhodobém horizontu.

22.5.2026

V. Sdílení energie a zapojení se do energetického společenství



Druhy OZE, možnosti jejich vhodného využití a vzájemné kombinace,

Způsoby a principy sdílení elektřiny (aktivní zákazník, energetické společenství, společenství pro OZE),

Postup založení společenství, základní právní formy (např. spolek, družstvo, s.r.o.), role členů a provozní modely,

Technické podmínky pro sdílení elektřiny (chytré měření, registrace, alokace sdílené elektřiny),

Ekonomika sdílení, výhody/nevýhody, rozpad ceny elektřiny.

21.5.2026

VI. Základy předprojektové přípravy a projektové dokumentace, projektové řízení



Předprojektová příprava, stavebně-technický průzkum budovy, stavebně-historický průzkum budovy obsah renovačního pasu a jeho využití jako nástroje plánování,

Postup přípravy stavební/renovační akce – od studie po projekt provedení stavby a průběžná optimalizace návrhu

Role architekta, projektanta, technika prostředí, energetického specialisty a dalších specializovaných profesí,

Legislativní povinnosti a administrativní proces spojený s renovací (i novostavbami) a jejich rozdíly s ohledem na rozsah renovace (s povolením stavebního záměru a bez povolení stavebního záměru),

Projektové řízení z pohledu vlastníka budovy při novostavbě i renovaci,

Projektová dokumentace a její obsah, definování kritických částí projektu,

Jak rozpoznat nekvalitní projekt – nejčastější chyby v projektu,

Rozpočet a jeho sestavení, investiční náklady jednotlivých opatření,

Role a důležitost technického dozoru investora.

22.5.2026

VII. Dostupné zdroje financování pro renovace a výstavbu rodinných a bytových domů (dotační programy a zvýhodněné úvěry)



Dotační programy (NZÚ, OPŽP, NPŽP, Modernizační fond, kotlíkové dotace apod.) – možnosti financování dle žadatele a rozsahu renovace,

Zvýhodněné úvěry ve spolupráci se spořitelny (v rámci NZÚ) a jiné,

Administrativní pomoc při zpracování žádosti o dotaci – komplexní znalost toho, jak zpracovat a administrovat žádost a poskytnout dotační poradenství včetně doložení realizace,

Zpracování renovačního pasu a návrh vhodných opatření renovace domu

Zařazení zapůjčeného počítače do výuky účastníkům - zapojení umělé inteligence při zpracování žádostí o dotační projekty

Prezenční kurzy

VIII. Odborné praktické dovednosti vycházející z teoretických znalostí, které se zaměřují na jejich uplatnění v běžné činnosti poradce.



Zpracování renovačního pasu – účel, příprava podkladů, interpretace výstupu,

Vysvětlení dopadů úsporných opatření a výběru zdroje na energetický standard budovy, provozní náklady a emise,

Návrh úsporných opatření na konkrétních obytných budovách:

- o Umět porovnat alternativy, vysvětlit „pro a proti“
- o Schopnost individualizovat doporučení – neexistuje univerzálně nejlepší opatření/zdroj
- o Analýza spotřeby: topení, ohřev vody, chlazení, provoz elektrospotřebičů
- o Doporučení řešení podle velikosti objektu, lokality, požadovaného komfortu a rozpočtu

Platby za energie a technologie:

- o Orientace ve fakturách
- o Kalkulace plateb a vyúčtování služeb za energie, faktury za energie, vypočítání plateb za dodávky energie a související služby, kontrola zálohových plateb za určité období
- o Orientace v nabídkách dodavatelů technologií
- o Odůvodnění výhodnosti, výběr dodavatele energie, řešení sporů
- o Popsat a vysvětlit skladbu spotřeby energií v domácnosti, informovat zákazníka o přednostech jednotlivých druhů energií vzhledem k jeho potřebám

Prezentovat zapojení do energetického společenství,

Praktická asistence s doložením potřebné dokumentace pro povolovací procesy a pro registraci energetického společenství,

Praktické vyplnění dotačních žádostí a asistence s doložením potřebné dokumentace pro podání žádosti o dotaci,

Práce s rozdílnými cílovými skupinami a alternativní návrh doporučených opatření renovace domu dle možností domácností (technických, ekonomických a podobně).

Připravit si několik praktických příkladů – dílčích faktur, smluv, .. od různých dodavatelů a najít, vyčíst a vyplnit požadované údaje do formuláře

Prezenční kurzy

IX. Komunikační dovednosti pro potřeby srozumitelného, přesvědčivého a důvěryhodného předání informací a motivace klientů k realizaci úsporných opatření



Obchodní dovednosti (jak prodat kvalitní renovaci),

Srozumitelná odborná komunikace – umět vysvětlit technické pojmy lidskou řečí,

Aktivní naslouchání a vedení rozhovoru,

Práce s motivací a obavami klienta, vysvětlení mýtů a polopravd,

Budování důvěry a role průvodce,

Práce s renovačním pasem, trpělivé vysvětlování,

Strukturované předávání informací – umění logicky vést rozhovor a předávat informace krok za krokem.

Základní psychologického vnímání – životní situace klienta (např. starší lidé, rodiny s malými dětmi), respekt a empatie

Prezenční kurzy

X. Time- management a organizování práce



Plánování dne, týdne a zakázek,
Stanovování priorit a práce
s termíny,
Digitální nástroje a praktická
organizace,
Prevence přetížení a práce pod
tlakem,
Organizace dlouhodobých
projektů a spolupráce.

Prezenční kurzy

**XI.
Energetická
chudoba a
související
poradenství,
komunikace s
ohroženými
domácnostmi
, živá
komunikace**



Specifika komunikace se sociálně slabšími domácnostmi, orientace v životní realitě těchto sociálních skupin,

Porozumění energetické chudobě (rozdíl mezi chudobou a energetickou zranitelností), typové cílové skupiny a přístup k nim, možnosti měření energetické chudoby,

Komunikace s ohroženými domácnostmi (navázání důvěry a minimalizace studu a obrany, naslouchání a respekt, práce s emocemi),

Orientace v beznákladových nebo nízkonákladových opatřeních, práce s jednoduchými renovačními scénáři.

Spolupráce se sociálními službami a návazné poradenství

Vyzkoušení živé přímé komunikace na základě obdržených (nesprávných) scénářů a nalezení lepší komunikativní cesty

Prezenční kurzy

Co byste ještě mohli znát na úvod

- Převody mezi základními jednotkami SI (kWh, MWh, GJ, W)
<https://www.tzb-info.cz/tabulky-a-vypocty/49-prevodnik-jednotek>
- Základní fyzikální veličiny v energetice a ve stavařině
https://cs.wikipedia.org/wiki/Soustava_SI
- Ohmův zákon
https://cs.wikipedia.org/wiki/Ohm%C5%AFv_z%C3%A1kon
- Výpočet součinitele prostupu tepla (odporu)
<https://www.tzb-info.cz/tabulky-a-vypocty/140-vypocet-prostupu-tepla-vicevrstvou-konstrukci-a-prubehu-teplot-v-konstrukci>
- Výpočet tepelné ztráty prostupem a větráním
<https://vetrani.tzb-info.cz/teorie-a-vypocty-vetrani-klimatizace/2988-tepelna-ztrata-vetranim-a-zpetne-ziskavani-tepla>
- Výpočet tepelných ztrát
doplňkové školicí materiály
- Výpočet roční potřeby tepla na vytápění, větrání a TUV
<https://www.tzb-info.cz/tabulky-a-vypocty/47-vypocet-potreby-tepla-pro-vytapeni-vetrani-a-pripravu-teple-vody>

Termíny on-line kurzů

Přednášky

18.5.2026 – 22.5.2026:

všichni přihlášení, kdo zaslali podepsanou smlouvu obdrželi emailem odkaz na přednášky v předcházejícím týdnu

09.00 – 18.00 hodin

přestávka 12.15-13.00



Seznámení s prostředím přednášek on-line ZOOM

zoom
Workplace

Připojit se ke schůzce

Přihlásit se



Termíny prezenčních kurzů

- Lokality prezenčních kurzů byly voleny s ohledem na životní prostředí: Praha, Plzeň, Brno (co nejkratší dojezdová vzdálenost účastníků), **od 9.00 do 18.00 hodin**
- Termíny a přesné adresy prezenčních kurzů
 - **Plzeň 25. – 29.05.2026**, Vědeckotechnický park Plzeň, Teslova 1202/3, 301 00 Plzeň
 - **Brno 08. – 12.06.2026** VUT FEKT, Technická 3058/10, 616 00 Brno
 - **Brno 22. – 26.06.2026** VUT FEKT, Technická 3058/10, 616 00 Brno
 - **Praha 13. – 17.07.2026** klub VIOLINO, Krakovská 1391/5, 110 00 Praha
 - **Praha 20. – 24.07.2026** klub VIOLINO, Krakovská 1391/5, 110 00 Praha
 - a další prezenční přednášky budou následovat, na základě preferencí lokalit

Podklady a prezentace z kurzů a přednášek



Pro účastníky kurzu Energetický poradce máme připraveno úložiště se školicími a doplňkovými materiály



Doplňkové materiály jsou již uveřejněny ke stažení

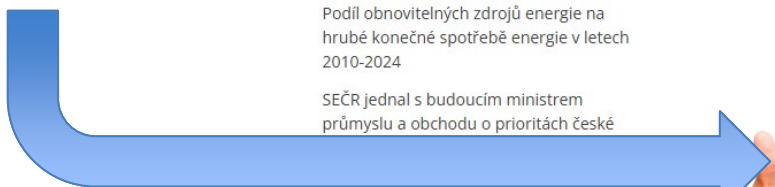


Školicí materiály budou vždy přístupné další následující pracovní den ke stažení

Kde a kdy najdu doplňkové a školicí materiály?



Přednáškové materiály z aktuálního dne naleznete následující den na tomto odkazu



A detailed view of the website's course menu and a 'ŠKOLENÍ' (Training) box. The menu is a dark blue dropdown with white text, listing various courses such as 'Kurz ELEKTROMONTÉR FOTOVOLTAICKÝCH SYSTÉMŮ', 'Kurz MONTÉR DOBÍJECÍCH STANIC PRO ELEKTROMOBILITY', and 'Kurz ENERGETICKÝ PORADCE'. Below the menu is a green box with a lightning bolt icon and the text 'ŠKOLENÍ ENERGETICKÝCH PORADCŮ A MANAŽERŮ'. A blue arrow points from the text on the left towards this box.

www.UFAE.cz



Detaily závěrečné zkoušky kurzu

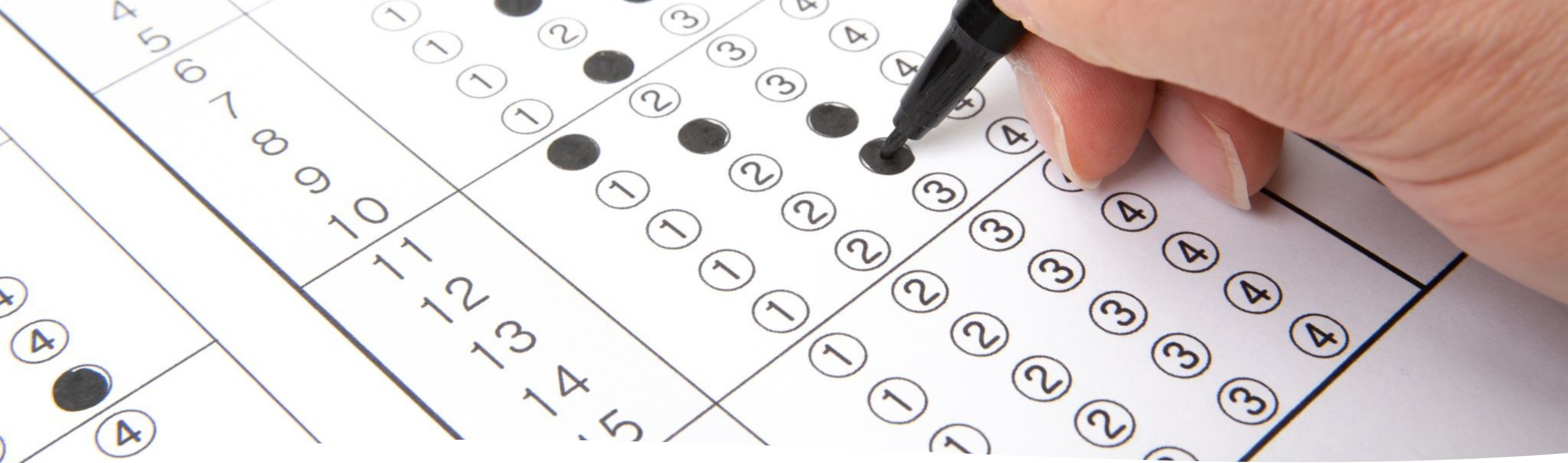
Závěrečná zkouška je rozdělena na dvě části:

Část A - písemný test skládající se z uzavřených otázek a výroků

Část B – ústní praktická zkouška

Celková délka trvání zkoušky je 40 minut + 5 minut vyhodnocení



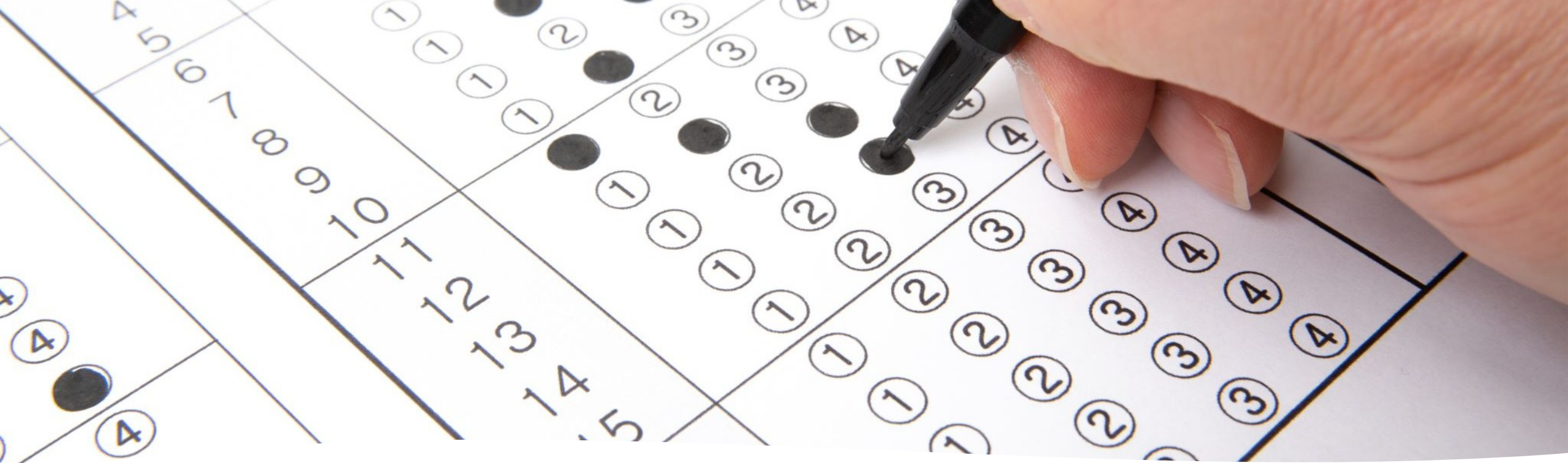


Ověření znalostí: písemná zkouška

Písemná zkouška probíhá v učebně.

Písemný test se skládá se z uzavřených otázek a výroků.

Na písemnou část zkoušky je vyměřen čas 10 minut



Ověření znalostí: písemná zkouška

Celkový počet otázek je 20, otázky jsou rozděleny podle témat. Písemná část zkoušky se skládá:

10 otázek s možností více odpovědí (a, b, c, d)

+

10 výroků (ano x ne)

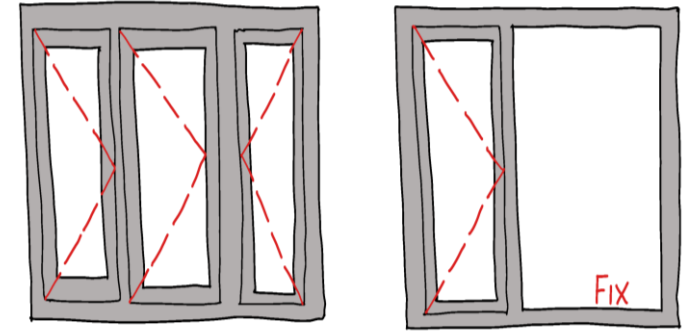
Jak bude vypadat písemná část zkoušky?

Téma	Počet otázek	
	Uzavřené otázky	Výroky
Orientace v aktuální legislativě, státních koncepčních a strategických dokumentech	1	1
Technické řešení energeticky úsporných a adaptačních opatření a obnovitelných zdrojů energie	3	4
Znalost a orientace na trhu s energiemi a související obchodní činnosti	1	1
Poradenství ohledně využití různých druhů energií, znalost a orientace v oblasti sdílení energie a zapojení se do energetického společenství	2	2
Znalost a orientace v oblasti základů předprojektové přípravy a projektové dokumentace, projektové řízení	1	1
Znalost a orientace v oblasti dostupných zdrojů financování pro renovace a výstavbu rodinných a bytových domů	1	1
Měkké dovednosti	1	-
Celkem	10	10

Příklad otázky

Jaké jsou výhody změny geometrie a členění okna dle obrázku?

- a) Vyšší solární zisky
- b) Nižší součinitel prostupu tepla
- c) Lepší větrání
- d) Nižší pořizovací cena okna
- e) Nižší nároky na umělé osvětlení



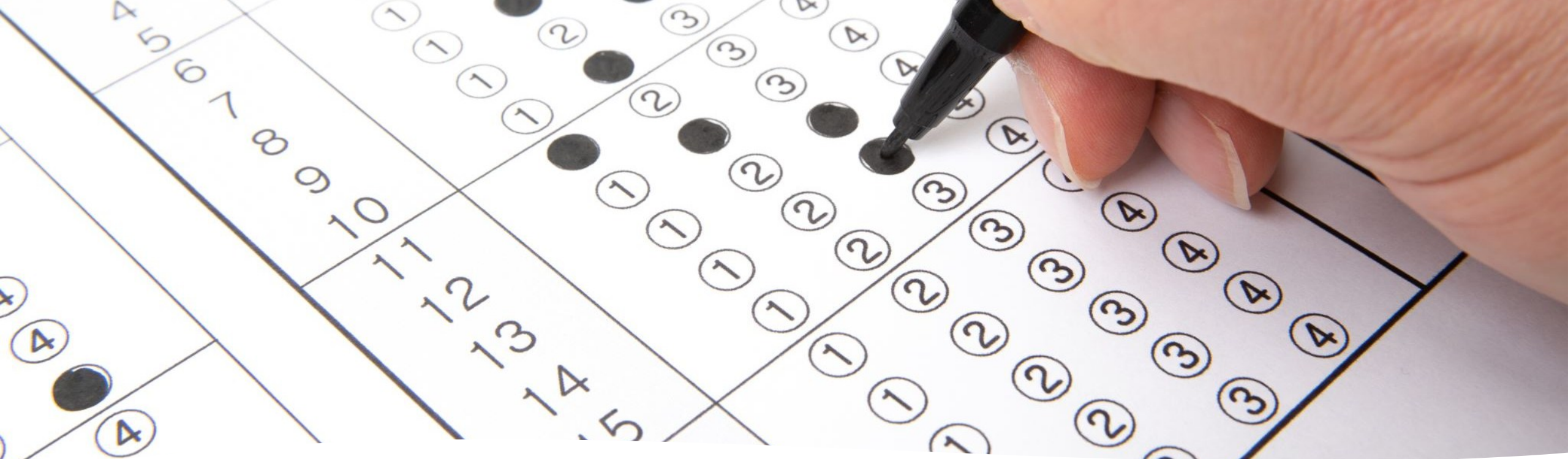
Zaškrtni všechny možné a správné odpovědi

Příklad výroku

Slouží **Renovační pas** jako dlouhodobý plán renovace konkrétní budovy?

ANO - NE

Zaškrtni pravdivý nebo nepravdivý výrok



Ověření znalostí: písemná zkouška

Z písemného testu lze získat max. 50 bodů (30 + 20)

Bodování otázek a výroků:

z otázek: každá správná odpověď 3 body (10 x 3 = 30)

z výroků: každý správný výrok 2 body (10 x 2 = 20)

Je nutné dosáhnout 70 % bodů*, tedy 35 bodů

*Za odpovězení otázky částečně správně nelze udělit žádné body



Ověření znalostí: ústní zkouška

Účastník dostane „kartu“ praktického vzorového příkladu s otázkami a návodem k vyplnění.

Ústní zkouška probíhá před dvoučlennou komisí.

Na praktickou zkoušku je celkový čas 30 minut.
Z celkového času je 10 minut na přípravu a 20 minut na vlastní ústní zkoušku

Jak bude vypadat ústní část zkoušky?

Zadání

Role a cíl: Jste energetický poradce na úvodní konzultaci s klientem. Vaším cílem je porozumět potřebám a očekáváním klienta a získat podklady pro návrh vhodných řešení.

Postup:

- 1) Na základě stručného zadání zvažte možné energetické úspory v domě (spotřeba, obálka budovy, technologie) z pohledu komplexního řešení renovace, potenciálu OZE, zapojení do energetické komunity a způsobu financování (dotace, úvěr, vlastní zdroje). Uvažujte i ekonomickou smysluplnost opatření. Zároveň navrhnete eventuální etapizaci podle finančních možností klienta.
- 2) Navrhnete možná opatření do tabulky "Návrh opatření" včetně orientační výše investičních nákladů a orientační výše dotace podle typu žadatele a programu, případně etapizaci opatření dle limitů klienta. Do tabulky "Problémy s domem" popište příčiny a navrhnete řešení pro uvedené problémy. Do tabulky "Rady pro klienta" napište, na co by si podle vašeho názoru měl dát klient při návrhu a realizaci vámi navržených opatření pozor (Na přípravu máte 10 minut).
- 3) Představte navržená opatření komisi. Na základě zjištěného s komisí diskutujte možné scénáře postupu a diskutujte/navrhnete řešení identifikovaných problémů s domem. Doporučte, na co si má podle vás klient při realizaci dát pozor. (Na představení a diskusi s komisí je 20 minut).

Jak bude vypadat ústní část zkoušky?



Rok výstavby	1975
Počet podlaží	2
Dům je celý podsklepen, včetně pod zádveřím	
Plocha vnějších stěn	120 m ²
Plocha střechy	128 m ²
Plocha stropu k suterénu	100 m ²
Plocha oken a dveří	24 m ²
Celková energeticky vztažná plocha budovy	192 m ²
Garáž	Ne

Rodinný dům postavený v polovině 70. let. Na domě nebyla realizována téměř žádná renovační opatření, jen běžné údržbové práce.

Budova je orientována nejdelší čelní stranou na jihovýchod.

Jak bude vypadat ústní část zkoušky?

Základy budovy a obálka budovy:	Nevyhovující základy budovy, nefunkční nebo zcela chybějící hydroizolační vrstva. Obálka budovy je bez zateplení.		
Střecha:	Dům má sedlovou střechou, v jedné části s vikýřem s pultovou střechou. Objekty zádveří jsou zastřešeny plochou střechou. Bez izolace.		
Okna a vchodové dveře:	Stávající okna jsou staré 50 let, s jednoduchým zasklením, vchodové dveře dřevěné, stáří 50 let.		
Stínící technika:	Vnitřní žaluzie na straně JJV, jinak bez žaluzií		
Fotovoltaika:	Není		
Způsob větrání:	Přirozené větrání okny		
Počet osob v domácnosti:	5	Počet dětí:	3
Dům vlastní:	Nízkopříjmová domácnost		
Domácnost vlastních nemovitostí:	1		
Zamýšlený způsob financování renovace:	Úvěr a dotace (vlastní zdroje jsou minimální)		
Zamýšlený rozsah renovace majitelem:	Instalace FVS		
Zdroj vytápění a stáří:	Plynový nekondenzační kotel		25
Krbová kamna:	Ne		
Zdroj teplé vody a stáří:	Elektrický bojler		25
Materiál a tloušťka obvodových stěn:	Cihlové zdivo		455 mm
Materiál základové konstrukce:	Kámen		
Roční náklady za plyn:	110 000,00 Kč		
Roční náklady za elektřinu:	40 000,00 Kč		
Na základě prohlídky domu vidíte problémy s:	Vlhké základy domu se špatnou kvalitou	Komín v havarijním stavu	Sedlová střecha domu je ve špatném stavu
	Okna a dveře jsou původní, ve špatném stavu	Původní rozvody otopné soustavy nejsou zateplené	-

Jak bude vypadat ústní část zkoušky?

Renovace objektu			
	Návrh relevantních opatření (předepsaná opatření nemusí být vhodná k realizaci a nemusí být vámi navržena)	Orientační investiční náklady	Orientační výše dotace (NZÚ - Oprav dům po babičce, NZÚ - LIGHT)
Obálka budovy			
Základy budovy			
Podlaha na zemině / k nevytápěnému suterénu			
Komín			
Střecha / půda			
Okna a vchodové dveře			
Stínící technika			
Zdroj tepla			

Jak bude vypadat ústní část zkoušky?

Ohřev teplé vody			
Teplovodní otopná soustava			
Fotovoltaika			
Způsob větrání			
Udržitelné technologie			
Adaptační opatření			
Další interiérové a exteriérové práce			
Vybavení domácnosti, osvětlení a spotřebiče			
Jiné (vlastní opatření)			

Jak bude vypadat ústní část zkoušky?

Popište potenciální příčiny a navrhnete řešení pro uvedené problémy s domem

Vlhké základy domu se špatnou kvalitou

Komín v havarijním stavu

Střecha domu (sedlová střecha) ve špatném stavu

Okna a vchodové dveře ve špatném stavu

Původní nezateplená otopná soustava

-

Jak bude vypadat ústní část zkoušky?

Rady pro klienta (Odpovězte nebo si připravte odpověď na 3 hlavní rady pro vašeho klienta viz níže. Dále si připravte další rady pro klienta, které budou souviset s vámi navrženými opatřeními - tento výběr rad a doporučení je zcela na vás, může se týkat výměny oken, instalace FVE či zajištění kvality vnitřního prostředí. Zároveň je můžete více rozepsat či jen stručně zmínit a následně prodiskutovat s komisí).

Postup renovace (souslednost a návaznost navržených opatření, řešení dle typu domácnosti)

Postup přípravy dokumentace pro povolovací procesy a žádosti o dotaci

Rozúčtování energií, změna dodavatele a zapojení do energetického společenství



Za ústní závěrečnou zkoušku lze získat maximálně 150 bodů
Je nutné dosáhnout 70 % bodů, tedy 105 bodů

Ověření znalostí: ústní zkouška

Zkouška je rozdělena do 3 částí:

- Návrh relevantních opatření, jejich prezentaci a diskuzi s komisí – 50 bodů
- Popis potencionálních příčin a návrh řešení pro zadané problémy s domem – 50 bodů
- Rady pro klienta a diskuze s komisí vztahující se k realizaci navržených opatření, další postup přípravy záměru a komunikace s klientem – 50 bodů

**CERTIFIKÁT
ENERGETICKÝ**

PORADCE

A nakonec se s Vámi rozloučíme ...



**Česká fotovoltaická asociace,
Ustav Fotovoltaiky a**

Děkuji za pozornost



Ústav Fotovoltaiky a Elektromobility

Institute of Photovoltaics and Electromobility